

Puppenmädchen Jacke oder Mantel



Jede Puppe braucht einen Mantel oder eine Jacke, die sie an kühlen Tagen tragen kann. Verwenden Sie verschiedene Materialien für Sommer- oder Wintertage. Der Mantel und die Jacke sind vorne und hinten gefüttert. Sie können den Look verändern, indem Sie den Kragen weglassen oder Taschen aufsetzen.

Sie benötigen:

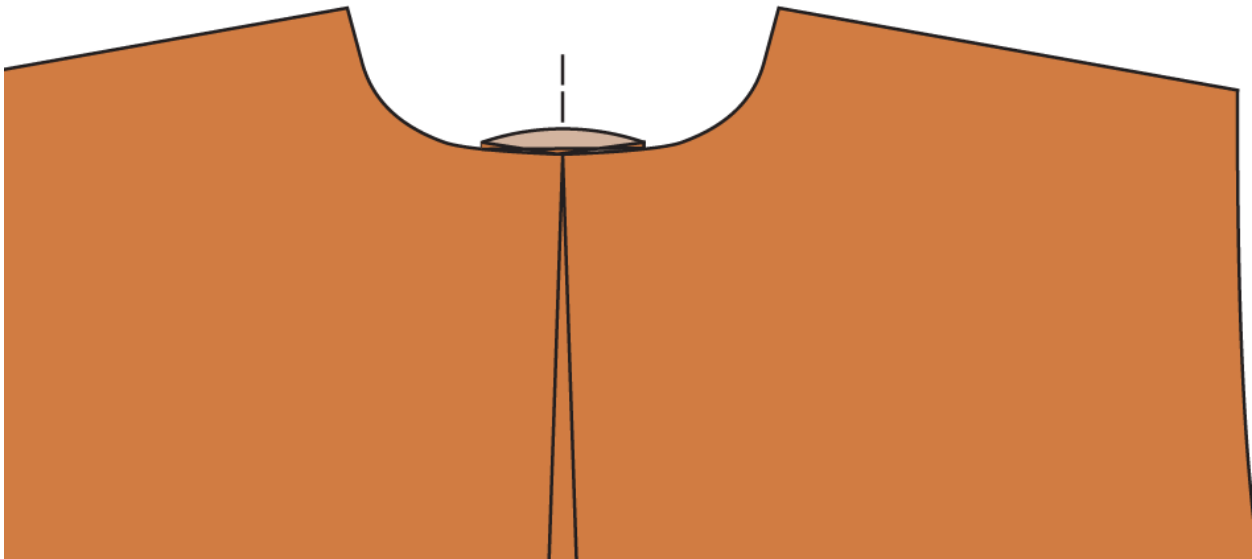
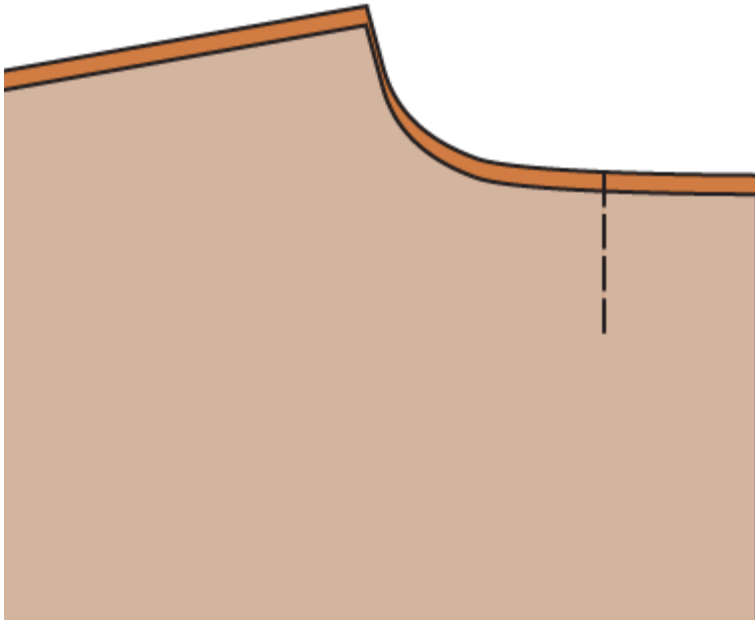
- PDF Schnittmuster
- Ein kleines Stück Stoff für den Mantel/die Jacke
- Ein kleines Stück Stoff für das Futter
- Nähgarn
- Druckknöpfe zum Annähen (optional)
- Knöpfe zur Dekoration (optional)

Anleitung:

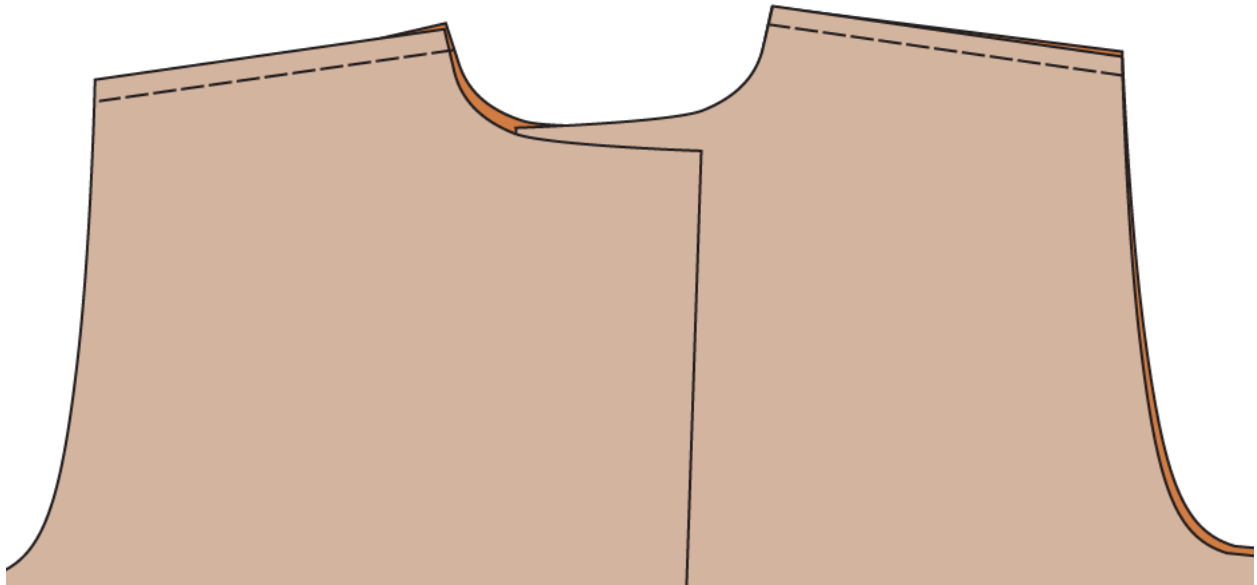
1. Schneiden Sie die Schnittmusterteile laut Schnittangaben aus, Nahtzugabe ist enthalten.



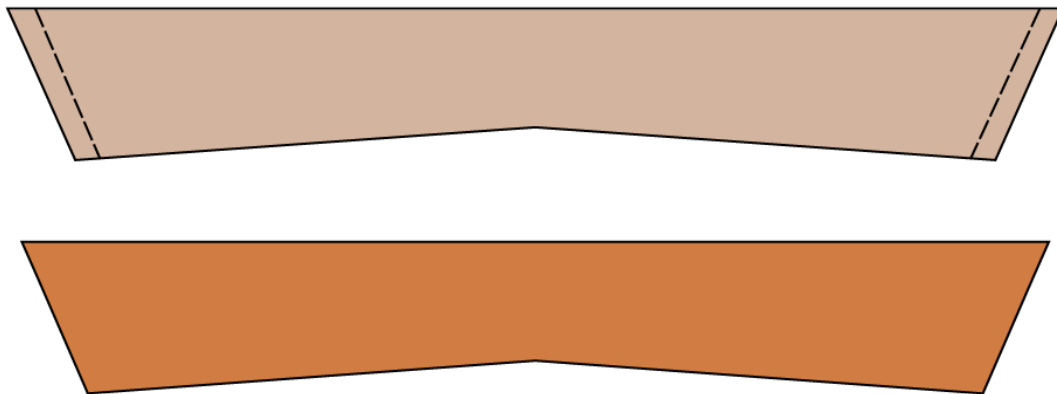
2. Die rückwärtige Falte nähen. Legen Sie die Rückteile des Futterstoffs und des Oberstoffs entsprechend den Markierungen des Schnittmusters zusammen. Legen Sie Ihren Stoff rechts auf rechts und steppen Sie je etwa 1,5 cm tief ab, um die Falte zu fixieren. Öffnen und verteilen Sie die Falte gleichmäßig auf beiden Seiten der Nahtfalte.



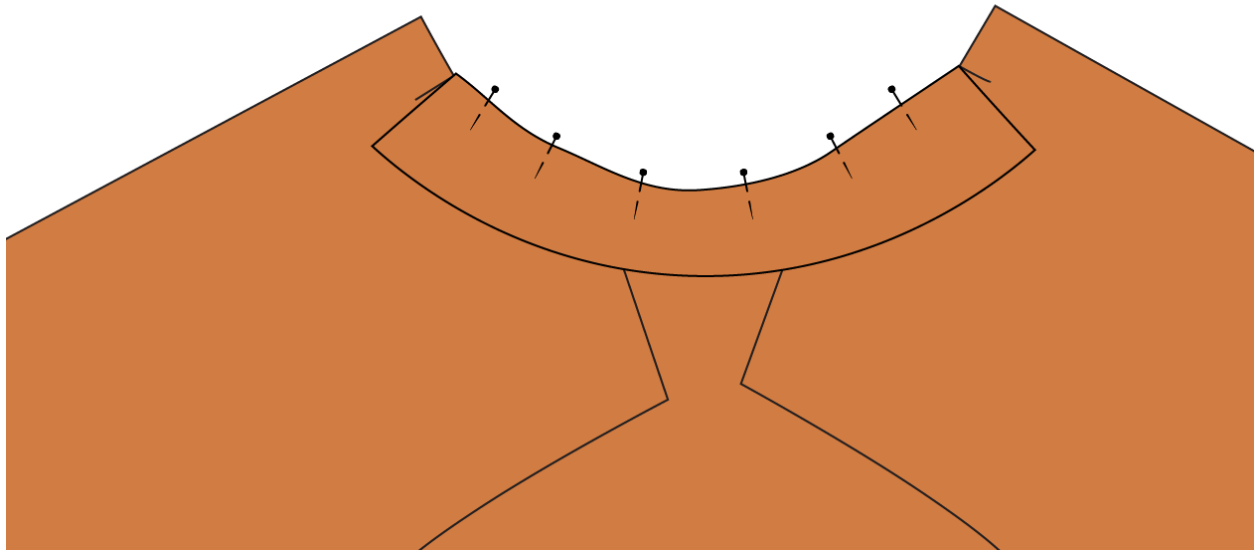
3. Nähen Sie die Vorder- und Rückseiten an den Schulternähten von Futter- und Oberstoff zusammen.



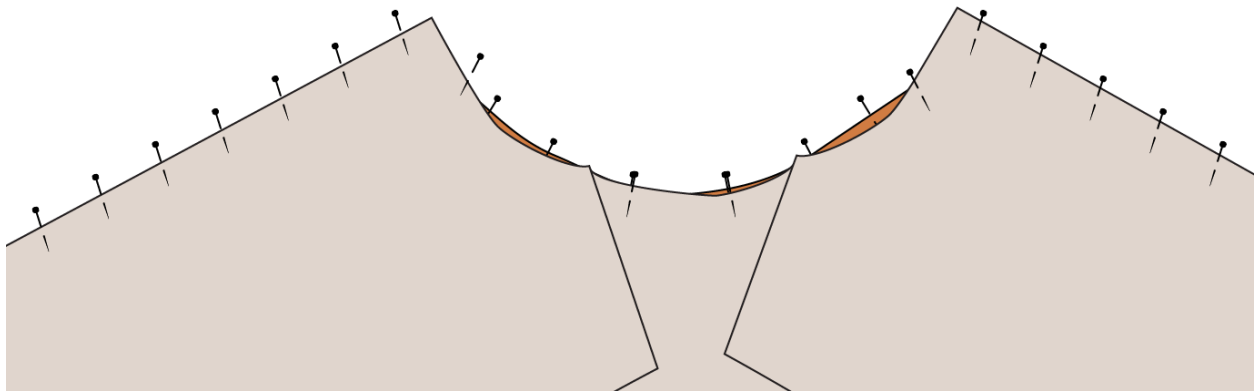
4. Falten Sie den Kragen der Länge nach, rechts auf rechts, und nähen Sie die kurzen Enden zusammen, wenden Sie die rechte Seite nach außen und bügeln Sie sie.



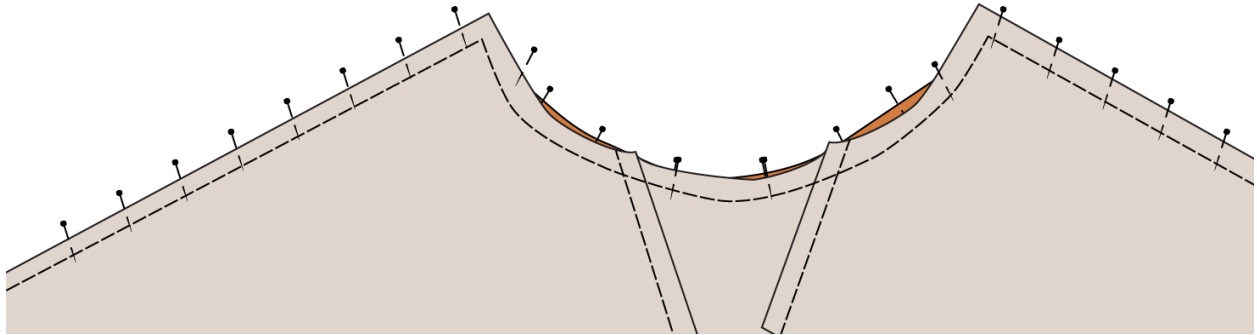
5. Stecken Sie den Kragen an der Halsöffnung fest, wobei die Mitte des Kragens mit der hinteren Mitte übereinstimmen sollte. Stecken Sie ihn fest.



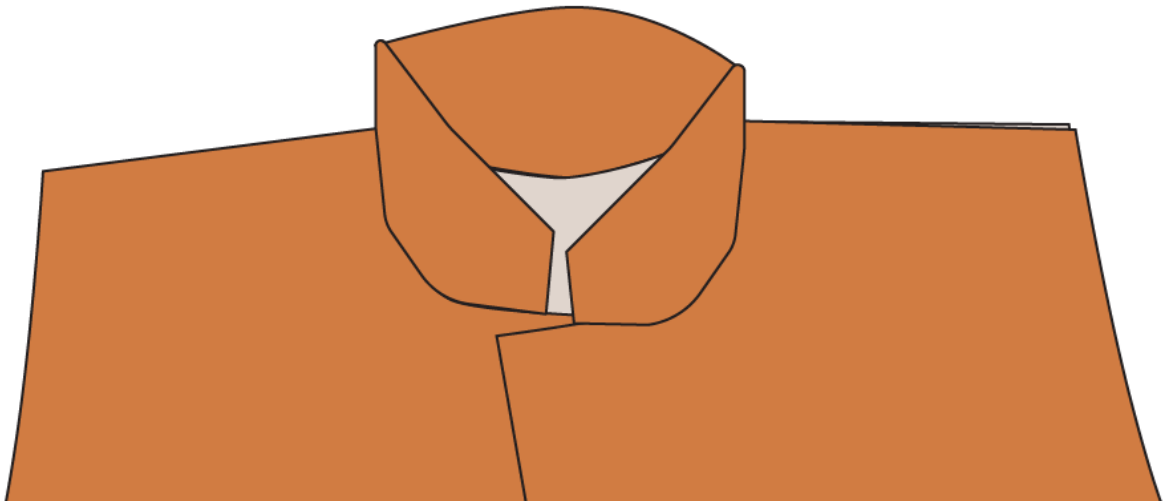
6. Legen Sie das Futter auf das Oberteil, wobei die Schnittkanten am Halsausschnitt und am Vorderteil übereinstimmen. Stecken Sie es entlang des Halsausschnitts und an den Vorderkanten fest.



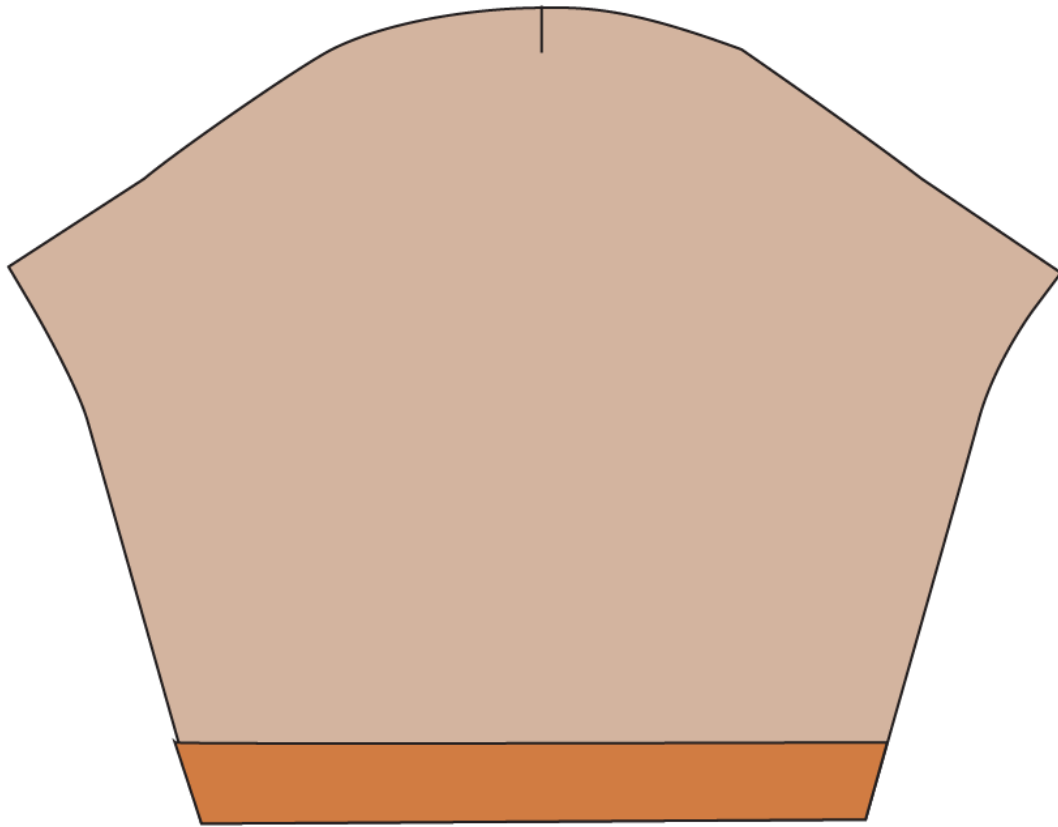
7. Nähen Sie beide Vorderkanten und die Halsöffnung zusammen, wobei Sie den Kragen mitnähen.



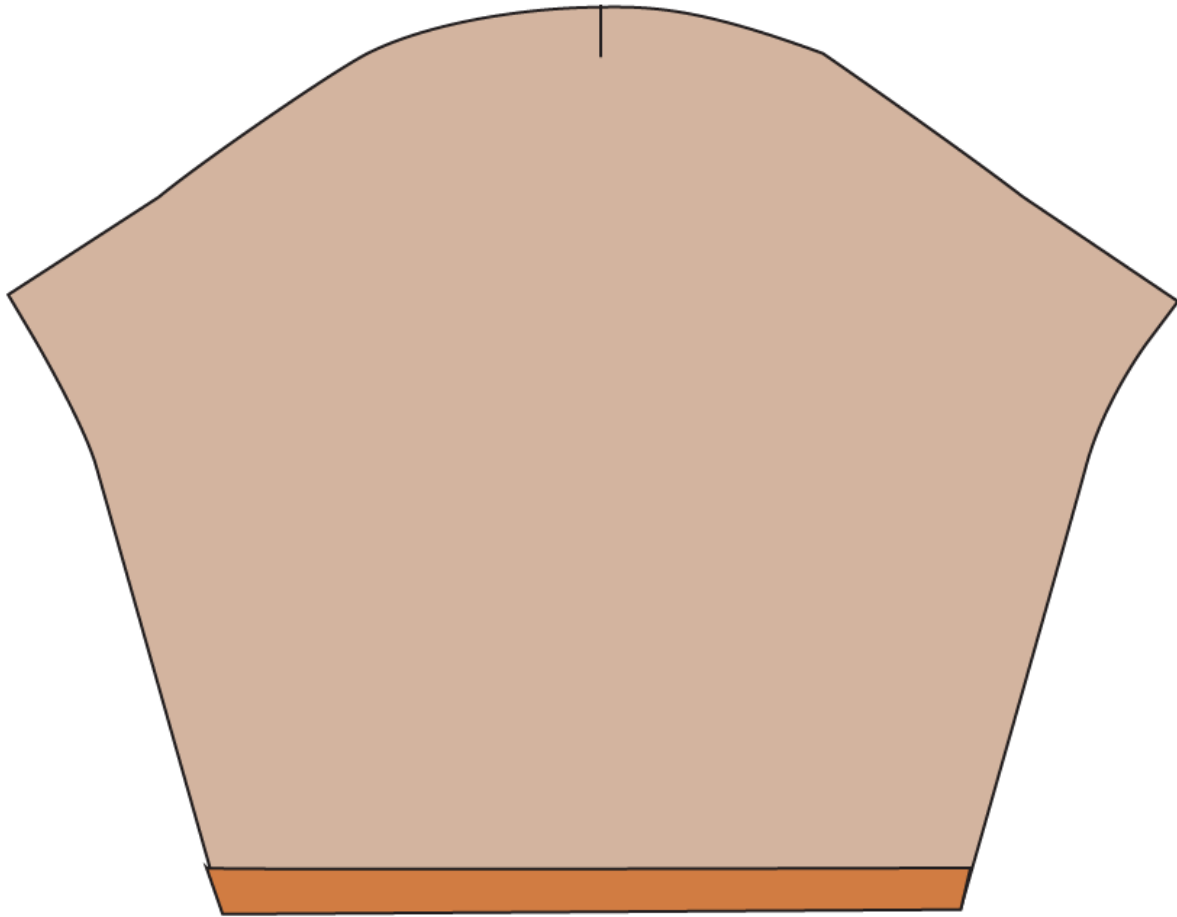
8. Wenden Sie die rechte Seite nach außen und bügeln Sie.



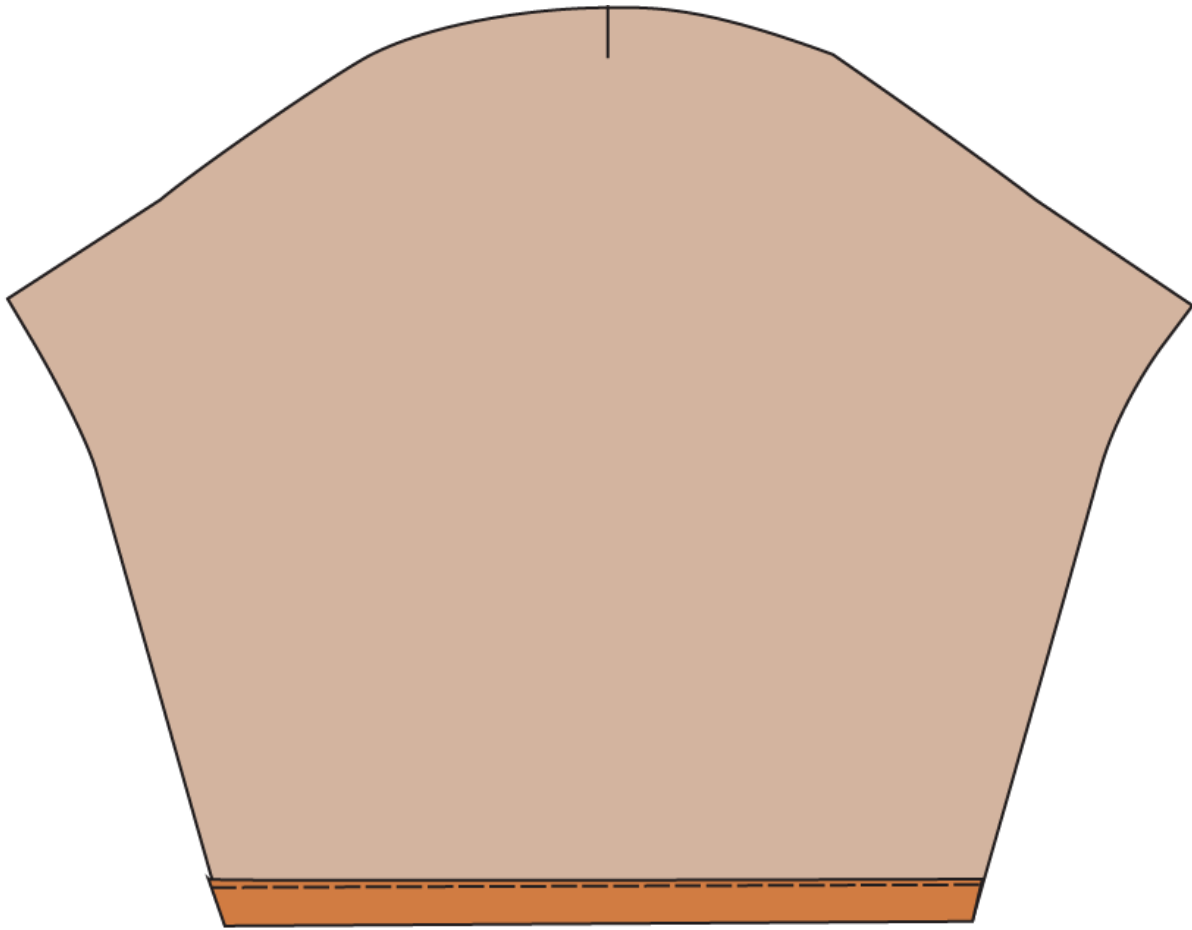
9. Den Ärmel säumen: Falten Sie die untere Kante dort, wo die Kante breiter wird. Bügeln Sie.



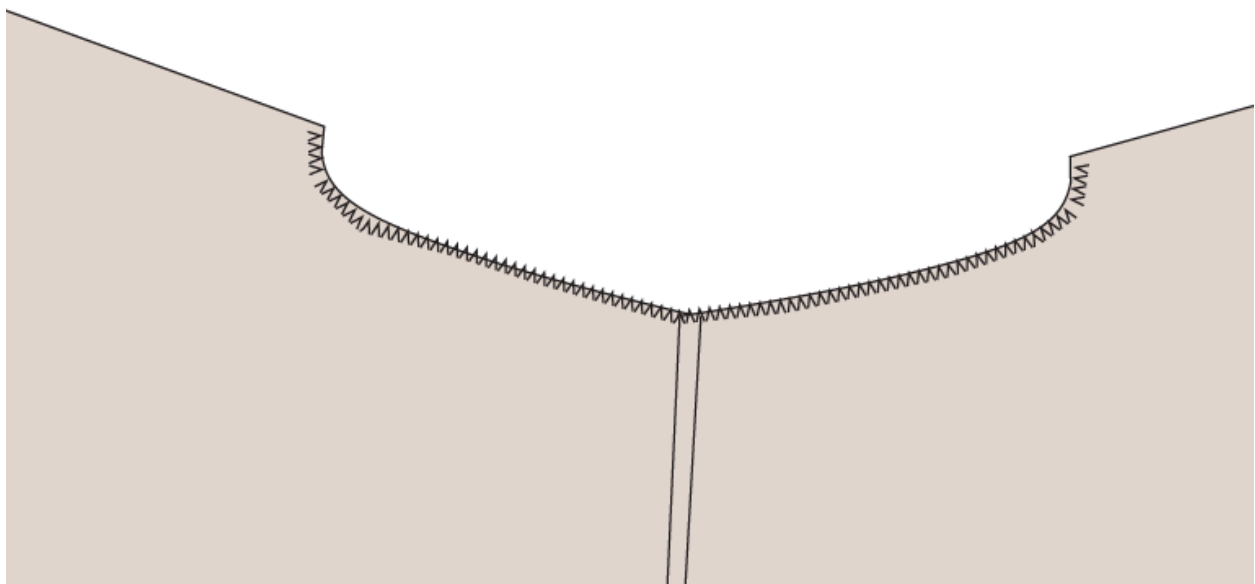
10. Öffnen Sie den Umschlag wieder und falten Sie ihn zum Umbruch.



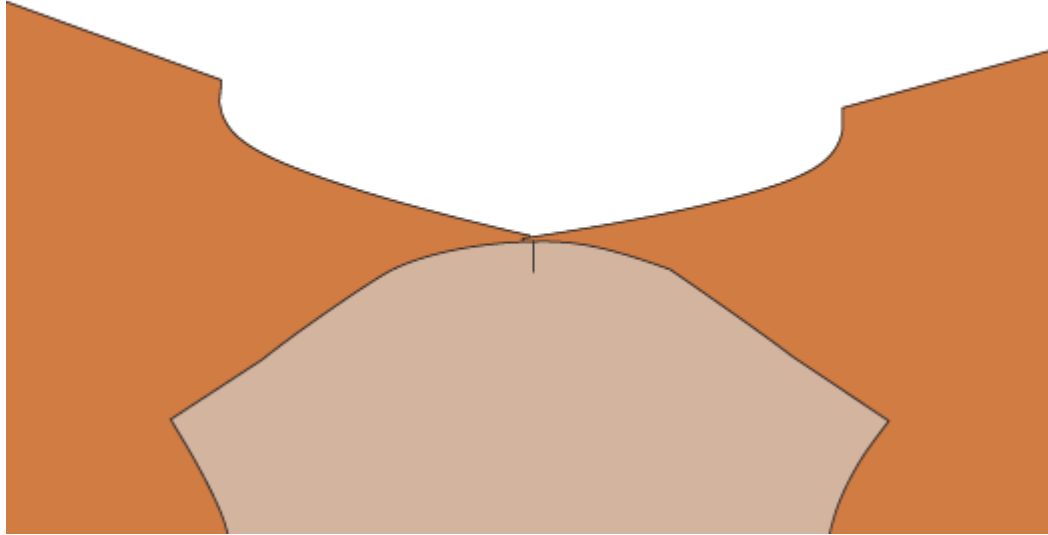
11. Steppen Sie knappkantig ab.



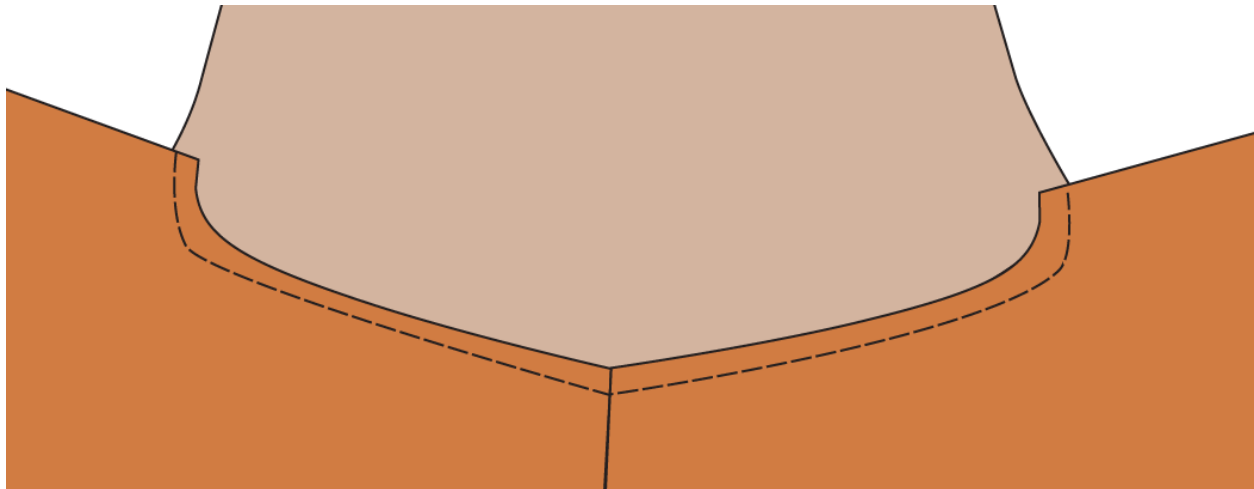
12. Versäubern Sie die Kanten der Armöffnungen des Futterteils mit Zickzack.



13. Legen Sie die Schulternähte mittig auf das Ärmeloberteil. (Markierung Ärmel)



14. Nähen Sie den Ärmel an.



15. Versäubern Sie die Ärmelnaht mit Zickzack.

16. Nähen Sie die Arm- und Seitennähte des Mantels zusammen. Versäubern Sie die Nahtzugaben mit Zickzack.

17. Wiederholen Sie den Vorgang mit den Seitennähten des Futters.

18. Legen Sie den Saum an Mantel und Futter, legen Sie dafür einen Umbruch von $\frac{1}{2}$ " (1,5 cm).

19. Bügeln Sie, öffnen Sie ihn wieder und legen Sie die Kanten zur Falz zurück.

20. Knappkantig absteppen.

21. Steppen Sie um das Vorderteil und den Kragen herum, dicht am Rand.

22. Bringen Sie Druckknöpfe an der Vorderkante an und nähen Sie sie von Hand fest (optional).

23. Bringen Sie Zierknöpfe an der Vorderkante an und nähen Sie sie von Hand fest (optional).

24. Wenn Sie möchten, können Sie das Futter an den Mantelsaum von Hand mit einem Blindstich annähen.

Ihr Mantel/Ihre Jacke ist jetzt fertig, gut gemacht!